

RAPPORT QUALITE

Organisme de formation FS EXPERT



Chaque session de formation fait l'objet d'un rapport de qualité dans lequel nous analysons différents

Taux de remplissage des sessions

Il évalue le nombre d'apprenants qui ont participé à la formation par rapport au nombre total de places ouvertes. Cet indicateur permet d'analyser l'attractivité et la diffusion de nos offres de formation.

Taux de satisfaction

Au moment du bilan final de formation, nous remettons une enquête de satisfaction à nos apprenants. Nous les interrogeons sur leur niveau de satisfaction générale, sur leurs niveaux de satisfaction en termes d'accueil et d'informations, ainsi qu'en termes de "moyens et équipes pédagogiques".

Niveau de progression des apprenants :

A l'aide d'une grille d'auto-évaluation, nos apprenants mesurent leur niveau de connaissances en fonction des objectifs définis dans le programme de la formation.

Note :

10,00

Rapport qualité / Enquête satisfaction 2022

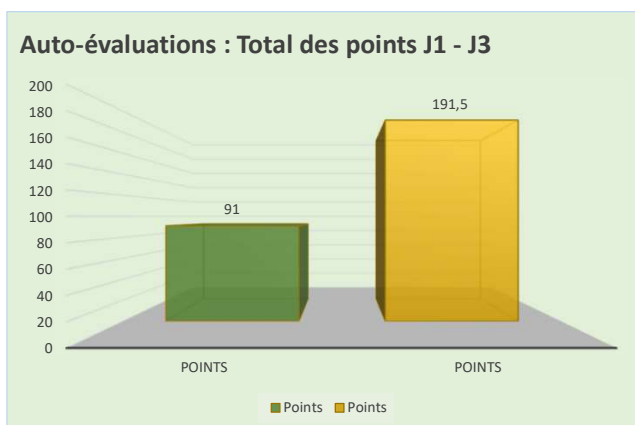
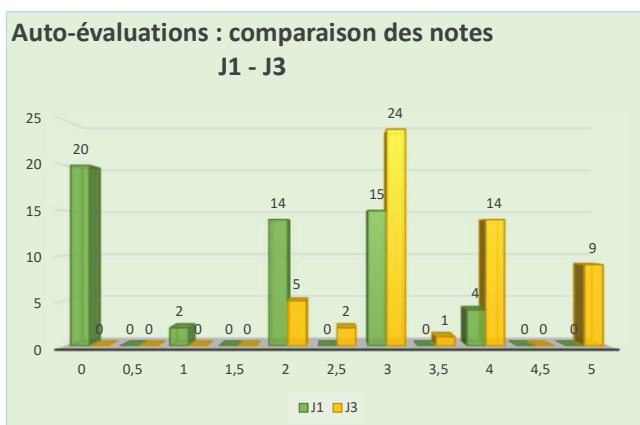
Module :	M3	Nb de points maximum :	40
Date de la session :	19, 20, 21 janvier	Taux de satisfaction :	100%
Nombre de participants :	4	Note :	10,0/10
Nombre de répondants enquête :	4	Taux de remplissage :	100%
		Nombre de questions sans réponse :	0

Question	oui complètement (10 pts)	en partie (5 pts)	je m'attendais à autre chose (0 pts)	Taux satisfaction
La formation dans son ensemble, était-elle conforme à vos attentes ?	4	0	0	100%
	Très satisfaisant	Satisfaisant	Insuffisant	Taux satisfaction
Que pensez-vous de l'organisation générale (Convocation, logistique, accueil...) ?	4	0	0	100%
Que pensez-vous du rythme de la formation (horaires et pauses) ?	4	0	0	100%
Que pensez-vous du lieu de formation ?	4	0	0	100%
Qualité des interventions ?	4	0	0	100%
Supports de présentation ?	4	0	0	100%
Documents mis à disposition ?	4	0	0	100%
Méthodes pédagogiques d'animation ?	4	0	0	100%
Choix des sujets ?	4	0	0	100%

POINTS A AMELIORER

Chauffage insuffisant

PROGRESSION DES APPRENANTS



Note :

10,00

Rapport qualité / Enquête satisfaction 2022

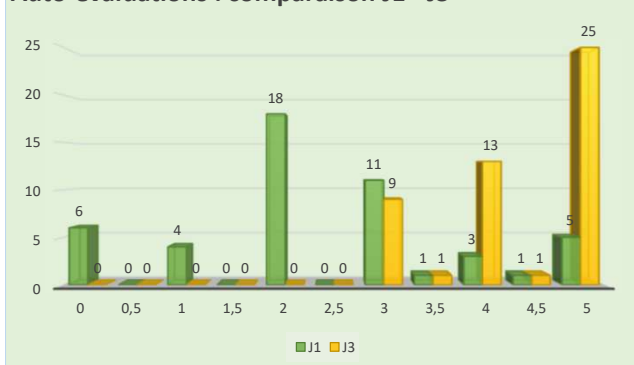
Module :	M4	Nb de points maximum :	70
Date de la session :	16, 17, 18 février	Taux de satisfaction :	100%
Nombre de participants :	7	Note :	10,0/10
Nombre de répondants enquête :	7	Taux de remplissage :	94%
		Nombre de questions sans réponse :	4

Question	oui complètement (10 pts)	en partie (5 pts)	je m'attendais à autre chose (0 pts)	Taux satisfaction
La formation dans son ensemble, était-elle conforme à vos attentes ?	7	0	0	100%
	Très satisfaisant	Satisfaisant	Insuffisant	Taux satisfaction
Que pensez-vous de l'organisation générale (Convocation, logistique, accueil...) ?	7	0	0	100%
Que pensez-vous du rythme de la formation (horaires et pauses) ?	7	0	0	100%
Que pensez-vous du lieu de formation ?	7	0	0	100%
Qualité des interventions ?	7	0	0	100%
Supports de présentation ?	6	0	0	100%
Documents mis à disposition ?	6	0	0	100%
Méthodes pédagogiques d'animation ?	6	0	0	100%
Choix des sujets ?	6	0	0	100%

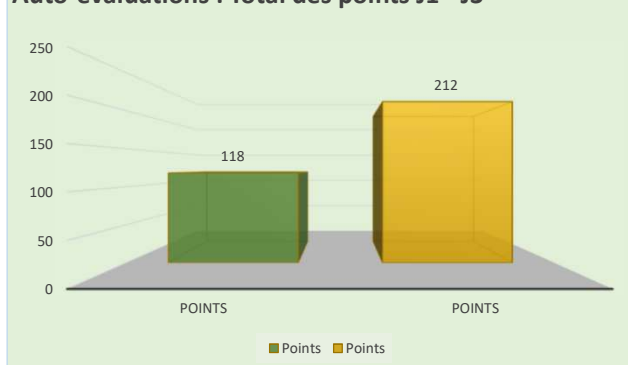
POINTS A AMELIORER

PROGRESSION DES APPRENANTS

Auto-évaluations : comparaison J1 - J3



Auto-évaluations : Total des points J1 - J3



Note :

9,30

Rapport qualité / Enquête satisfaction 2022

Module :	M0	Nb de points maximum :	80
Date de la session :	16, 17, 18 mars	Taux de satisfaction :	100%
Nombre de participants :	10	Note :	9,4/10
Nombre de répondants enquête :	8	Taux de remplissage :	100%
		Nombre de questions sans réponse :	0

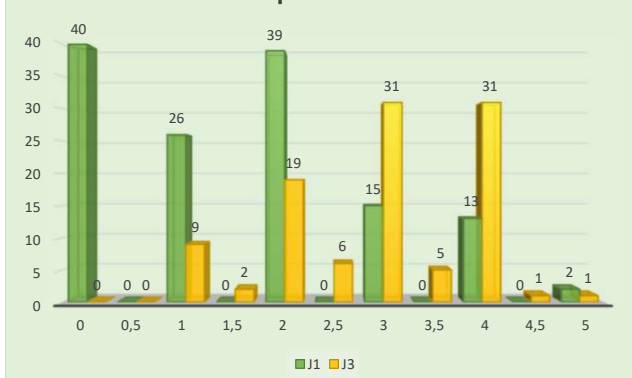
Question	oui complètement (10 pts)	en partie (5 pts)	je m'attendais à autre chose (0 pts)	Taux satisfaction
La formation dans son ensemble, était-elle conforme à vos attentes ?	8	0	0	100%
	Très satisfaisant	Satisfaisant	Insuffisant	Taux satisfaction
Que pensez-vous de l'organisation générale (Convocation, logistique, accueil...) ?	7	1	0	94%
Que pensez-vous du rythme de la formation (horaires et pauses) ?	8	0	0	100%
Que pensez-vous du lieu de formation ?	6	2	0	88%
Qualité des interventions ?	8	0	0	100%
Supports de présentation ?	6	2	0	88%
Documents mis à disposition ?	6	2	0	88%
Méthodes pédagogiques d'animation ?	7	1	0	94%
Choix des sujets ?	7	1	0	94%

POINTS A AMELIORER

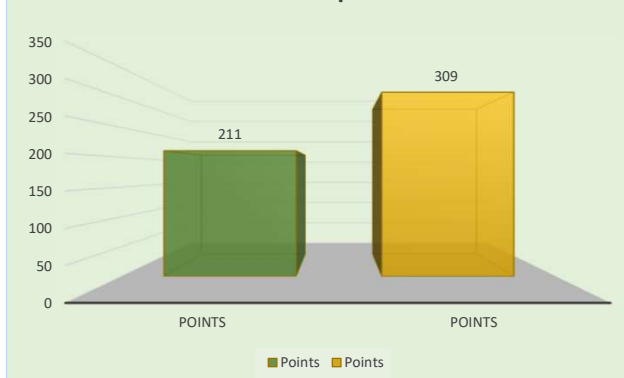
- Présenter le déroulé des thèmes en début de formation
- Présenter un schéma global présentant l'articulation juridique (statut et financière (budget, diverses compensations))
- Essayer de limiter le plus possible la mobilisation de la parole par certains
- Présenter les autres modules
- Difficile de retenir tous les mots du glossaire

PROGRESSION DES APPRENANTS

Auto-évaluations : comparaison J1 - J3



Auto-évaluations : Total des points J1 - J3



Note :

8,86

Rapport qualité / Enquête satisfaction 2022

Module :	M4	Nb de points maximum :	80
Date de la session :	6, 7, 8 juillet	Taux de satisfaction :	93%
Nombre de participants :	10	Note :	8,9/10
Nombre de répondants enquête :	8	Taux de remplissage :	82%
		Nombre de questions sans réponse :	13

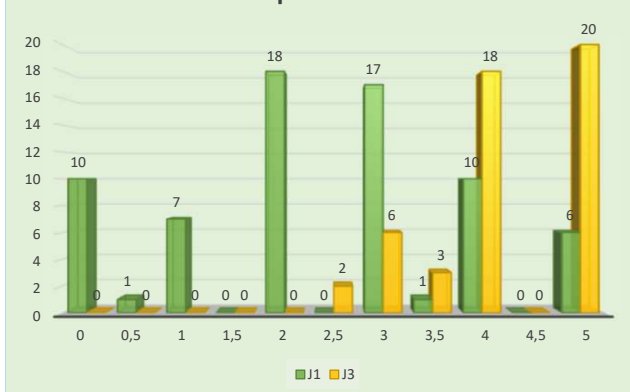
Question	oui complètement (10 pts)	en partie (5 pts)	je m'attendais à autre chose (0 pts)	Taux satisfaction
La formation dans son ensemble, était-elle conforme à vos attentes ?	6	1	0	93%
	Très satisfaisant	Satisfaisant	Insuffisant	Taux satisfaction
Que pensez-vous de l'organisation générale (Convocation, logistique, accueil...) ?	7	1	0	94%
Que pensez-vous du rythme de la formation (horaires et pauses) ?	6	2	0	88%
Que pensez-vous du lieu de formation ?	5	3	0	81%
Qualité des interventions ?	6	1	0	93%
Supports de présentation ?	4	1	0	90%
Documents mis à disposition ?	4	2	0	83%
Méthodes pédagogiques d'animation ?	4	1	0	90%
Choix des sujets ?	4	1	0	90%

POINTS A AMELIORER

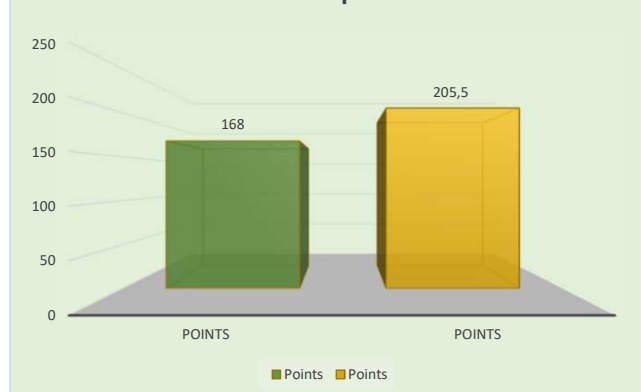
Mise en place de mini pauses actives pour améliorer la santé en formation du fait de longues situations statistiques
Davantage de documents type/modèles sur l'extranet

PROGRESSION DES APPRENANTS

Auto-évaluations : comparaison J1 - J3



Auto-évaluations : Total des points J1 - J3



Note :

9,55

Rapport qualité / Enquête satisfaction 2022

Module :	M0	Nb de points maximum :	70
Date de la session :	21, 22, 23 septembre	Taux de satisfaction :	100%
Nombre de participants :	7	Note :	9,6/10
Nombre de répondants enquête :	7	Taux de remplissage :	100%
		Nombre de questions sans réponse :	0

Question	oui complètement (10 pts)	en partie (5 pts)	je m'attendais à autre chose (0 pts)	Taux satisfaction
La formation dans son ensemble, était-elle conforme à vos attentes ?	7	0	0	100%
	Très satisfaisant	Satisfaisant	Insuffisant	Taux satisfaction
Que pensez-vous de l'organisation générale (Convocation, logistique, accueil...) ?	7	0	0	100%
Que pensez-vous du rythme de la formation (horaires et pauses) ?	7	0	0	100%
Que pensez-vous du lieu de formation ?	5	1	1	79%
Qualité des interventions ?	7	0	0	100%
Supports de présentation ?	6	1	0	93%
Documents mis à disposition ?	7	0	0	100%
Méthodes pédagogiques d'animation ?	7	0	0	100%
Choix des sujets ?	6	1	0	93%

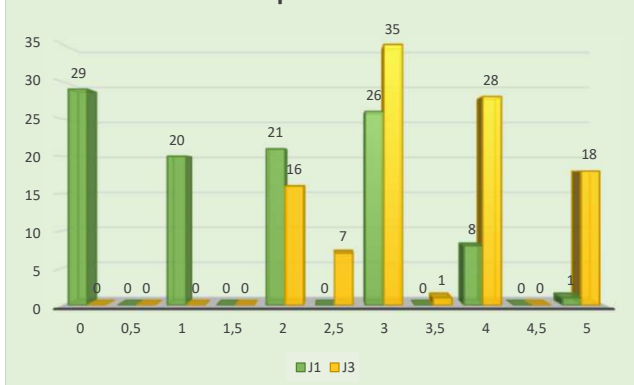
POINTS A AMELIORER

Peut-être un jour de plus

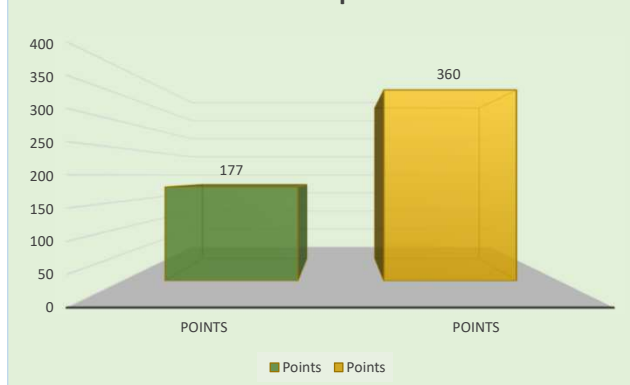
Lieu un peu petit

PROGRESSION DES APPRENANTS

Auto-évaluations : comparaison J1 - J3



Auto-évaluations : Total des points J1 - J3



Note :

9,79

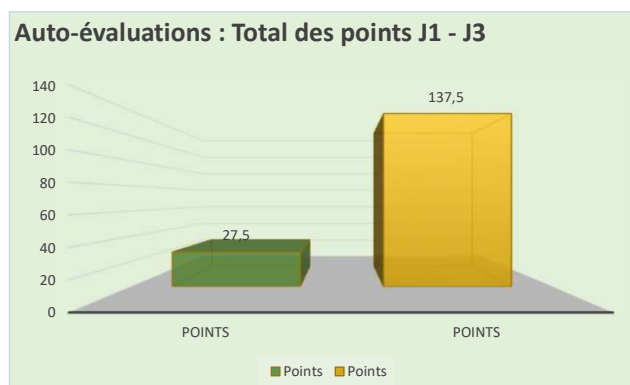
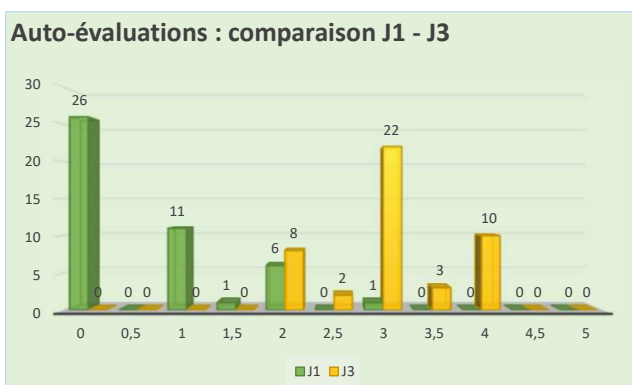
Rapport qualité / Enquête satisfaction 2022

Module :	M0	Nb de points maximum :	30
Date de la session :	12, 13, 14 octobre	Taux de satisfaction :	100%
Nombre de participants :	3	Note :	9,8/10
Nombre de répondants enquête :	3	Taux de remplissage :	100%
		Nombre de questions sans réponse :	0

Question	oui complètement (10 pts)	en partie (5 pts)	je m'attendais à autre chose (0 pts)	Taux satisfaction
La formation dans son ensemble, était-elle conforme à vos attentes ?	3	0	0	100%
	Très satisfaisant	Satisfaisant	Insuffisant	Taux satisfaction
Que pensez-vous de l'organisation générale (Convocation, logistique, accueil...) ?	3	0	0	100%
Que pensez-vous du rythme de la formation (horaires et pauses) ?	2	1	0	83%
Que pensez-vous du lieu de formation ?	3	0	0	100%
Qualité des interventions ?	3	0	0	100%
Supports de présentation ?	3	0	0	100%
Documents mis à disposition ?	3	0	0	100%
Méthodes pédagogiques d'animation ?	3	0	0	100%
Choix des sujets ?	3	0	0	100%

POINTS A AMELIORER

PROGRESSION DES APPRENANTS



Note :

8,36

Rapport qualité / Enquête satisfaction 2022

Module :	M0	Nb de points maximum :	80
Date de la session :	26, 27, 28 octobre	Taux de satisfaction :	100%
Nombre de participants :	8	Note :	8,5/10
Nombre de répondants enquête :	8	Taux de remplissage :	100%
		Nombre de questions sans réponse :	0

Question	oui complètement (10 pts)	en partie (5 pts)	je m'attendais à autre chose (0 pts)	Taux satisfaction
La formation dans son ensemble, était-elle conforme à vos attentes ?	8	0	0	100%
	Très satisfaisant	Satisfaisant	Insuffisant	Taux satisfaction
Que pensez-vous de l'organisation générale (Convocation, logistique, accueil...) ?	6	2	0	88%
Que pensez-vous du rythme de la formation (horaires et pauses) ?	5	3	0	81%
Que pensez-vous du lieu de formation ?	2	1	0	0%
Qualité des interventions ?	8	0	0	100%
Supports de présentation ?	8	0	0	100%
Documents mis à disposition ?	8	0	0	100%
Méthodes pédagogiques d'animation ?	8	0	0	100%
Choix des sujets ?	8	0	0	100%

POINTS A AMELIORER

Mieux identifier les offres de restaurations alentours pour gagner du temps et plus de convivialité

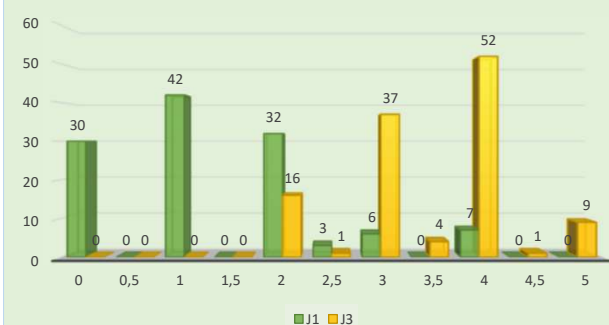
Rythme par moment un peu accéléré

Avoir le temps de décomposer un projet type réussi (un exemple)

Défaut d'organisation du repas de midi

PROGRESSION DES APPRENANTS

Auto-évaluations : comparaison J1 - J3



Auto-évaluations : Total des points J1 - J3



Note :

9,58

Rapport qualité / Enquête satisfaction 2022

Module :	M2	Nb de points maximum :	60
Date de la session :	16, 17, 18 novembre	Taux de satisfaction :	100%
Nombre de participants :	8	Note :	9,6/10
Nombre de répondants enquête :	6	Taux de remplissage :	100%
		Nombre de questions sans réponse :	0

Question	oui complètement (10 pts)	en partie (5 pts)	je m'attendais à autre chose (0 pts)	Taux satisfaction
La formation dans son ensemble, était-elle conforme à vos attentes ?	6	0	0	100%
	Très satisfaisant	Satisfaisant	Insuffisant	Taux satisfaction
Que pensez-vous de l'organisation générale (Convocation, logistique, accueil...) ?	6	0	0	100%
Que pensez-vous du rythme de la formation (horaires et pauses) ?	6	0	0	100%
Que pensez-vous du lieu de formation ?	5	1	0	92%
Qualité des interventions ?	6	0	0	100%
Supports de présentation ?	5	1	0	92%
Documents mis à disposition ?	4	2	0	83%
Méthodes pédagogiques d'animation ?	6	0	0	100%
Choix des sujets ?	6	0	0	100%

POINTS A AMELIORER

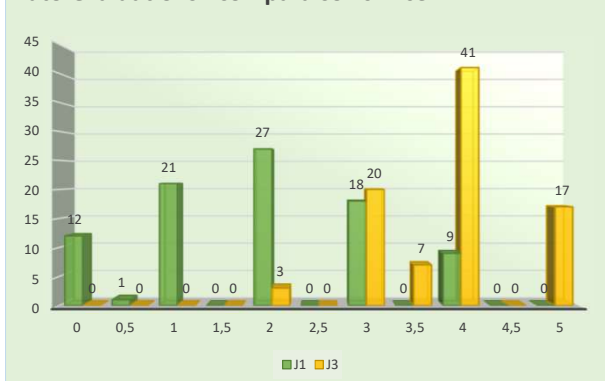
Ajouter une cartographie ou logigramme permettant de ne pas perdre le fil conducteur
 Ajouter des rappels synthétiques par comment comme celui qui a été fait au tableau en fin de jour 3
 Plus de documents, de sites web, de références, de webinaires
 Plus de précisions par diapo

Formation du mardi au jeudi car train du vendredi soir cher, souvent complet et mieux dans l'organisation de la semaine

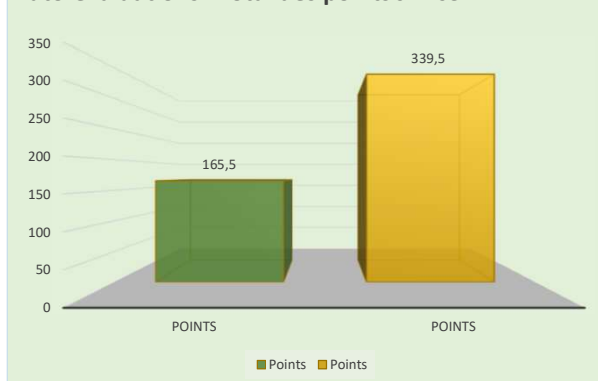
Classement des annexe et leur référencement à améliorer
 Peut-être trouver une histoire de vie ou "cas d'école" à découvrir au fil de la formation

PROGRESSION DES APPRENANTS

Auto-évaluations : comparaison J1 - J3



Auto-évaluations : Total des points J1 - J3



Note :

9,79

Rapport qualité / Enquête satisfaction 2022

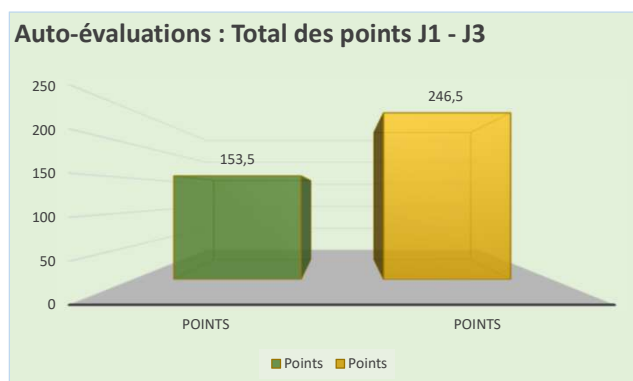
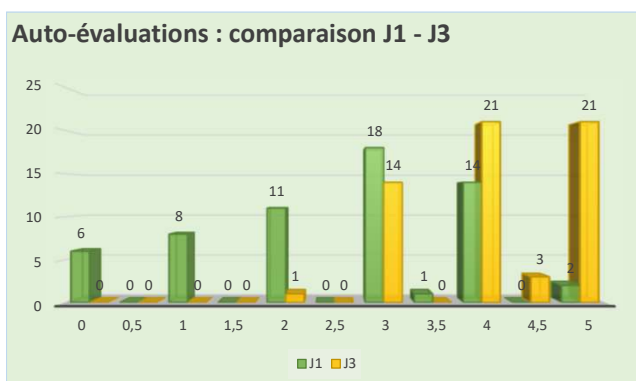
Module :	AVSP	Nb de points maximum :	60
Date de la session :	30, 31, 32 novembre	Taux de satisfaction :	100%
Nombre de participants :	6	Note :	0
Nombre de répondants enquête :	6	Taux de remplissage :	100%
		Nombre de questions sans réponse :	0

Question	oui complètement (10 pts)	en partie (5 pts)	je m'attendais à autre chose (0 pts)	Taux satisfaction
La formation dans son ensemble, était-elle conforme à vos attentes ?	6	0	0	100%
	Très satisfaisant	Satisfaisant	Insuffisant	Taux satisfaction
Que pensez-vous de l'organisation générale (Convocation, logistique, accueil...) ?	6	0	0	100%
Que pensez-vous du rythme de la formation (horaires et pauses) ?	6	0	0	100%
Que pensez-vous du lieu de formation ?	5	1	0	92%
Qualité des interventions ?	6	0	0	100%
Supports de présentation ?	6	0	0	100%
Documents mis à disposition ?	6	0	0	100%
Méthodes pédagogiques d'animation ?	6	0	0	100%
Choix des sujets ?	5	1	0	92%

POINTS A AMELIORER

Températures des locaux un peu basses par moment
Plus d'exemples concrets
Expliquer les appels à projet
Partie finances - gros condensé difficile avec la fatigue

PROGRESSION DES APPRENANTS



Note :

10,00

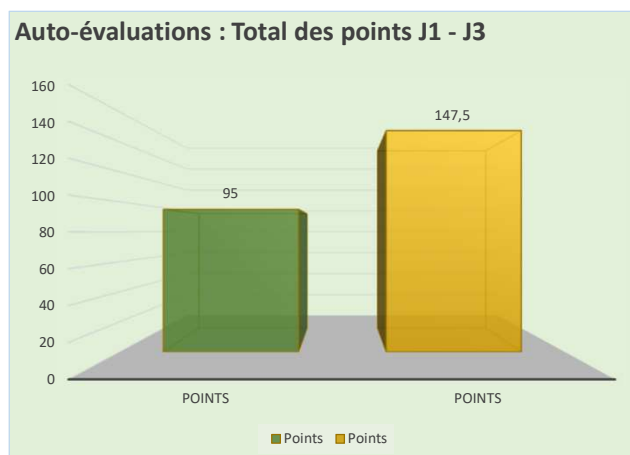
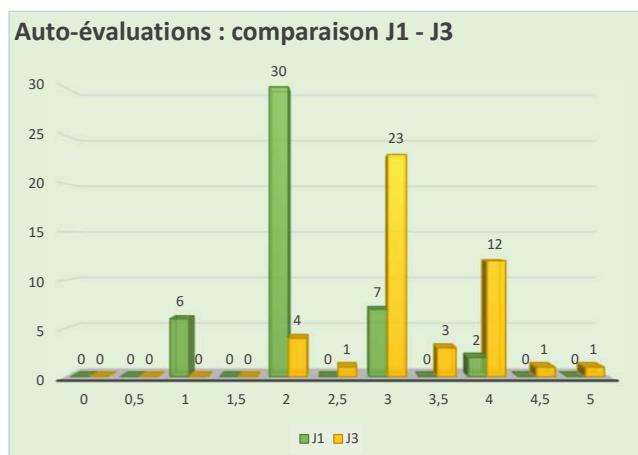
Rapport qualité / Enquête satisfaction 2022

Module :	M0	Nb de points maximum :	30
Date de la session :	14, 15, 16 décembre	Taux de satisfaction :	100%
Nombre de participants :	3	Note :	10,0/10
Nombre de répondants enquête :	3	Taux de remplissage :	85%
		Nombre de questions sans réponse :	4

Question	oui complètement (10 pts)	en partie (5 pts)	je m'attendais à autre chose (0 pts)	Taux satisfaction
La formation dans son ensemble, était-elle conforme à vos attentes ?	3	0	0	100%
	Très satisfaisant	Satisfaisant	Insuffisant	Taux satisfaction
Que pensez-vous de l'organisation générale (Convocation, logistique, accueil...) ?	3	0	0	100%
Que pensez-vous du rythme de la formation (horaires et pauses) ?	3	0	0	100%
Que pensez-vous du lieu de formation ?	3	0	0	100%
Qualité des interventions ?	3	0	0	100%
Supports de présentation ?	2	0	0	100%
Documents mis à disposition ?	2	0	0	100%
Méthodes pédagogiques d'animation ?	2	0	0	100%
Choix des sujets ?	2	0	0	100%

POINTS A AMELIORER

PROGRESSION DES APPRENANTS



Rapport qualité / Enquête satisfaction

Date de la session : toutes
Nombre total d'apprenants : 66
Nombre de répondants enquête : 60
 Nombre de questions sans réponse : 21
Nombre de formations : 10

Nb de points maximum : 545
 Taux de satisfaction générale (1) : **99,15%**
 Taux de satisfaction (2) : 95,9%
 Note globale moyenne : **9,59**
 Taux de réponses : 91%

Question		oui complètement (10 pts)	en partie (5 pts)	je m'attendais à autre chose (0 pts)	Taux satisfaction
(1)	La formation dans son ensemble, était-elle conforme à vos attentes ? (1)	58	1	0	99,15%
		Très satisfaisant	Satisfaisant	Insuffisant	
(2)	Que pensez-vous de l'organisation générale (convocation, logistique, accueil...) ? (2)	56	4	0	96,7%
	Que pensez-vous du rythme de la formation (horaires et pauses) ? (2)	54	6	0	95,0%
	Que pensez-vous du lieu de formation ? (2)	43	9	1	91,3%
	Qualité des interventions ? (2)	58	1	0	99,2%
	Supports de présentation ? (2)	50	5	0	95,5%
	Documents mis à disposition ? (2)	50	6	0	94,6%
	Méthodes pédagogiques d'animation ? (2)	53	2	0	98,2%
	Choix des sujets ?	51	4	0	96,4%

